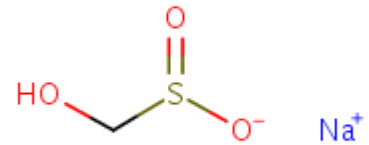


甲醛次硫酸氫鈉(吊白塊)

分子式：CH₇NaO₅S

結構式：



特性

- 白色塊狀、無色結晶或粉末。
- 無嗅或略有韭菜、大蒜味。

來源

- 於工業製程之排放使化學物質釋放至環境。

用途

- 印染工業中用作棉布、人造絲、短纖維織物等的拔染劑、還原染料。
- 製備合成樹脂和合成橡膠時用作氧化還原催化劑
- 解毒劑、糖類漂白劑、除垢劑、洗滌劑。

危害

<短期接觸>

- 呼吸道刺激、肺臟損傷、鼻腔及喉嚨刺激、咳嗽、胸腔不適、皮膚發炎、刺激、眼睛刺激及損傷、胃部刺激、劇烈絞痛、腹瀉、循環障礙、生命機能抑制。

<長期接觸>

- 長期暴露於呼吸刺激物可能會導致氣管疾病，而有困難及相關系統性症狀。

暴露場域

- 工作者於製造、處置及使用過程中經由粉塵吸入或皮膚接觸到化學物質。

防治措施

- 當固體物質以粉末狀或晶體形式進行操作處置時，需要局部通風系統。
- 聚氯丁烯、丁腈橡膠之防滲手套。
- 全面式或半面式空氣慮清式口罩。
- 非氣密式連身式防護衣。
- 防濺安全護目鏡及面罩。
- 防護鞋(靴)。