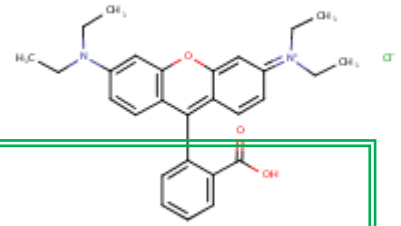


玫瑰紅 B

分子式： $C_{28}H_{31}ClN_2O_3$

結構式：



特性

- 紫色、綠色無味固體。
- 溶於水、醇、醚，微溶於鹽酸、氫氧化鈉水溶液。
- 熱分解會產生氮氧化物、碳、鹵化物。

來源

- 經由含此化學物質之商業產品的使用或廢棄過程而釋放至環境中。
- 於工業製程之排放使化學物質釋放至環境。

用途

- 用於造紙工業染蠟光紙、打字紙、有光紙、油漆、圖畫染料。
- 用於腈綸、麻、蠶絲等織物以及麥稈、皮革製品的染色。

危害

<短期接觸>

- 刺激呼吸道、刺激皮膚、擦傷、眼睛損傷、結膜腫脹、充血、化膿、混濁、壞死、角膜脫落、角膜會變成半透明、灰濁及淺色狀、角膜霧化及軟化、腫大及虛弱、尿液變成紅色或粉紅色、肝臟損傷、肝中毒。
- 若使用該物質於眼睛，會造成嚴重損傷。
- 吞食可能造成尿液變紅色或粉紅色；可以大量從腸胃道被吸收且與蛋白質有高親和力。
- 高劑量吞食該物質可能導致肝中毒。

暴露場域

- 一般民眾可能經由環境傳輸或接觸含有此化學物質的商品而導致暴露。
- 工作者於製造、處置及使用過程中經由粉塵吸入或皮膚接觸到化學物質。

防治措施

- 需要防爆型局部通風系統。
- 耐化式之防滲手套。
- 正壓全罩型供氣式呼吸器。
- 非氣密式連身式防護衣。
- 防濺安全護目鏡及面罩。
- 洗眼器及緊急沖淋設備
- 防護鞋(靴)。