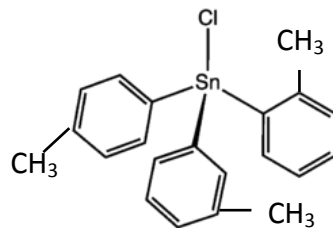


# 氯化三甲苯錫

氯化三甲苯錫  
Tritolyltin chloride

分子式： $(\text{CH}_3\text{C}_6\text{H}_4)_3\text{SnCl}$

結構式：



## 特性

- 白色無味固體粉末
- 易溶於有機溶劑
- 難溶於水

## 來源

- 工業生產：農業用藥製成、船隻建造製程

## 用途

- 殺真菌劑
- 防污劑
- 化學試劑

## 危害

- 頭昏、窒息
- 刺激呼吸道、呼吸急促
- 咳嗽、氣喘、發燒
- 皮膚或眼睛燒傷、灼傷

## 暴露場域

農藥、木材、皮革、造船工業

## 防治措施

- 個人習慣：工作後儘速脫掉上衣，處理完相關污染物後徹底洗手
- 工作環境：供給充分新鮮空氣以補充排氣系統抽出的空氣、佩戴有效防毒口罩或面罩及手套。