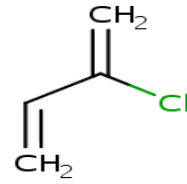


氯丁二烯

分子式：C₄H₅Cl

結構式：



特性

- 無色液體、刺激乙醚味
- 易燃、易揮發
- 微溶於水

來源

- 工業生產：橡膠工業製程

用途

- 反應中間體
- 製造橡膠

危害

<短期接觸>

- 皮膚灼傷
- 肺、肝、腎損害
- 中樞神經抑制、血壓降低、麻醉、昏迷

<長期接觸>

- 頭痛、暈眩、失眠、胸痛
- 暫時性掉髮、皮膚炎、結膜炎
- IARC 列為 Group 2B-可能人體致癌物

暴露場域

橡膠工業等

防治措施

- 個人習慣：工作後儘速脫掉污染衣物，並徹底洗手
- 工作環境：佩戴有效防毒口罩或面罩及手套、工作場所嚴禁飲食、抽菸