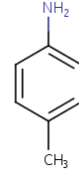


對-甲苯胺



分子式： $\text{CH}_3\text{C}_6\text{H}_4\text{NH}_2$ 結構式：

特性

- 薄片為白至桃白色，成型品為琥珀色，芳香似胺味。
- 受熱分解可能產生具毒性的氮氧化物燻煙。
- ACGIH：A3-動物致癌。

來源

- 工業生產：染料和其他有機化學品之廢棄。

用途

<工業>

- 染料。
- 木質素、亞硝酸鹽、間苯三酚的試劑。

<化工原料>

- 有機合成。

危害

<短期接觸>

- 吸入或吞食，會引起噁心、頭痛、虛弱等症狀。
- 高濃度暴露可能造成變性血紅素症(影響血液攜氧功能)，伴隨頭痛、虛弱、發紺、昏睡、呼吸急促、心跳加快、喪失意識。
- 肝和腎有不正常反應，腎的不正常反應，包括血尿或劇烈疼痛。
- 造成眼睛角膜腐蝕或結膜潰爛、皮膚刺激。

暴露場域

- 生產或使用對-甲苯胺之工廠。
- 吸煙。
- 鋁鑄造廠的模具粘合劑工。

防治措施

- 個人習慣：氯丁橡膠手套(平常工作用)或丁基橡膠長手套。丁基橡膠材質的衣服，圍裙，工作鞋。
- 工作環境：良好的整體換氣裝置。