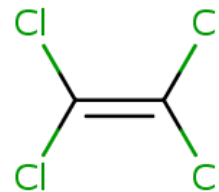


# 四氯乙烯

分子式： $C_2Cl_4$  結構式：



## 特性

- 常溫下為無色液體，具有微甜味。
- 易揮發，不易燃。
- 為疑似致癌物質(IARC：Group 2A)。

## 來源

- 工業：製造氟氯碳化物的原料、乾洗劑、金屬清洗、氯化水處理等。
- 日常生活：乾洗衣物等。

## 用途

- <化工原料>
- 用於製造氟氯碳化物。
- <工業>
- 乾洗劑、金屬清洗、變壓器絕緣液、地毯去污劑、蒸汽去脂溶劑等。

## 危害

### <短期接觸>

- 大量吸入可能引起肺水腫、無意識、昏迷和死亡。
- 食入可能引起胃腸道嚴重刺激，會有噁心、嘔吐、腹部絞痛和腹瀉、可能血便。

### <長期接觸>

- 長期過度暴露可能影響神經系統，症狀有：混亂、記憶力差、手腳顫抖、視力不良及手指麻痺。
- 長期過度暴露有時也會使肝臟受損。
- 患肺、皮膚、子宮頸癌比例增加。
- 若污染母乳則嬰兒黃疸及肝變大，停餵後即痊癒。

## 暴露場域

紡織業、乾洗業等。

## 防治措施

- 個人習慣：工作後儘速脫掉污染之衣物，洗淨後才可再穿戴或丟棄，須徹底洗手，維持作業場所清潔。
- 工作環境：定期健康檢查(肝胃等)、佩戴有效防毒口罩或面罩等。