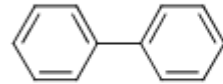


六溴聯苯

分子式： $C_{12}H_4Br_6$

結構式：



特性

- 白色粉末狀固體。
- 為斯德哥爾摩公約列管物質。
- 燃燒後可能產生碳氧化物、溴化氫。

來源

- 經由含此化學物質之商業產品的使用或廢棄過程釋放至環境中。

用途

- 用作塑膠和合成纖維的阻燃劑。

危害

<短期接觸>

- 噁心、嘔吐、腹部疼痛、食慾不振、黃疸、昏迷、頭痛、頭昏、昏睡、抑鬱、神經過敏、肌肉及關節疼痛。
- 皮膚接觸可能產生疼痛及灼熱感。

<長期接觸>

- 長期性接觸可能造成皮膚刺激、體重減輕及肝臟損傷。
- IARC : Group 2B : 疑似人類致癌物。

暴露場域

- 一般民眾可能經由環境傳輸或接觸含有此化學物質的商品而導致暴露。

防治措施

- 需為密閉式操作系統，管制區域須設置排氣裝置，經處理後始能放。
- 全面自攜式呼吸防護具。
- 化學防護手套。
- 防潑濺化學防護衣。
- 防護靴 (靴)。
- 有側護屏化學護目鏡。
- 洗眼器及緊急沖淋設備。