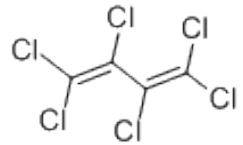


六氯-1,3-丁二烯 分子式： C_4Cl_6 結構式：



特性

- 無色至淡黃色液體，稍有特殊氣味。
- 不溶於水，溶於醇、醚。

來源

- 工業產生：以丁二烯為原料，促成加成反應，脫鹵化氫後取得。

用途

<工業>

- 溶劑。
- 熱載體、熱交換劑。
- 水力系統用液體、洗液。
- 橡膠合成。

危害

<環境接觸>

- 燃燒時，放出劇毒的光氣和有腐蝕性的氯化氫煙氣。

<人體接觸>

- 引起喉、支氣管炎症、痙攣，化學性肺炎、肺水腫等。

暴露場域

橡膠合成工業、溶劑、化學工業。

防治措施

- 工作環境：庫房通風低溫乾燥；與食品添加劑分開存放。