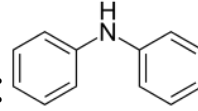


二苯胺

分子式：C₁₂H₁₁N

結構式：



特性

- 白色單斜片狀結晶，會因氧化而發黃。
- 易揮發，有毒。
- 稍溶於水，溶於乙醇、乙醚、苯。

來源

- 工業生產：由苯胺與苯胺鹽酸鹽縮合而得。

用途

<工業>

- 藥品、獸醫用藥物。
- 農藥、染料。
- 水果工業中用作抗氧化劑

<化工原料>

- 橡膠抗氧化劑及催速劑。
- 硝基纖維素之安定劑。

危害

<短期接觸>

- 會經由皮膚吸收，產生之症狀與吸入類似。
- 眼睛直接接觸該物質會導致嚴重化學性灼傷。

<長期接觸>

- 長期或重複輕微暴露可能會導致牙齒腐蝕、口腔發炎潰爛。
- 可能會有支氣管刺激、咳嗽及支氣管肺炎多次發作的情形。

暴露場域

染料業、石化工業、橡膠工業、塑膠業、製鞋業、樹脂合成業
印刷業、製藥業 (消毒劑、除草劑、殺蟲劑、殺菌劑)

防治措施

- **個人習慣**：尚未清理乾淨前，禁止未穿戴防護裝備及衣物者進入。
- **工作環境**：工作場所嚴禁抽煙或飲食、工作後儘速脫掉污染之衣物，洗淨後才可再穿戴或丟棄、處理此物後，須徹底洗手等。