

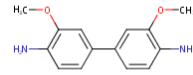
二甲氧基聯苯胺 3,3'-Dimethoxybenzidine

二甲氧基

聯苯胺

特性

分子式： $(\text{CH}_2\text{C}_6\text{H}_3)_2(\text{CH}_3\text{O})_2$ 結構式：



- 無色或紫色晶體，無味。
- 熱分解會產生碳氧化物、氮。
- IARC：Group 2B-疑似人體致癌物質。

來源

- 工業生產：偶氮染料廢棄而釋放到環境中。

用途

<工業>

- 聚合物和黏合劑系統。
- 高強度主幹或交聯中間物。
- 偶氮染料生產中的化學中間體。

危害

<短期接觸>

- 最初症狀是紫紺藍色的皮膚和耳垂且頭痛嚴重程度隨時間增加。
- 當高鐵血紅蛋白在血液中濃度增加，會有呼吸短錢和呼吸短錢症狀，之後可能會出現混亂、血壓下降、嗜睡和昏迷。
- 當高鐵血紅蛋白濃度到達 70%或更高，可能發生抽搐和昏迷伴隨可能死亡。

<長期接觸>

- 慢性暴露在聯苯胺可能引起貧血症狀有疲累、眩暈和皮膚蒼白。神經系統、肝臟、腎臟和骨髓可能受影響。

暴露場域

- 製造或包裝聯苯胺基染料之工廠。

防治措施

- **個人習慣**：避免接觸，在操作前必需穿戴好防護衣、手套、防護鞋襪、護肘等，並且維持清潔。
- **工作環境**：提供局部排氣或製程密閉系統。若物質濃度超過爆炸下限時，通風設備必須為防爆型。確定遵循可容許的暴露濃度。