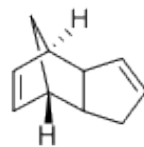


二環戊二烯

分子式：C₁₀H₁₂ 結構式：



特性

- 液態。
- 無色結晶固體。
- 似樟腦味。
- 溶於醋酸，易溶於丙酮、二氯甲烷、正己烷。
- 水：0.02 lb/100lb (68.02°C)。

來源

- 工業產生：
 1. 高溫裂解石油時產生。
 2. 由環戊二烯於 100°C 加熱蒸餾得。

用途

<工業>

- 製彈性體、金屬有機化合物、二茂鐵。
- 殺蟲劑。
- 樹脂。
- 防火劑。

<生活材料>

- 油漆。

危害

<環境接觸>

- 當溫度超過攝氏 100 度時，會發生聚合反應。當聚合反應再容器中發生時，容器會強烈的破裂。

暴露場域

農藥、樹脂合成業、香料、橡膠工業、金屬製造業。

防治措施

- 個人習慣：當處理此項物質，需戴上橡膠手套、面罩、護目鏡、長袖工作服等。