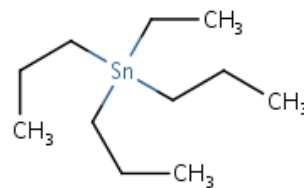


# 三正丙基乙錫

三正丙基乙錫  
Tri-n-propylethyltin

分子式： $(C_3H_7)_3(C_2H_5)Sn$  結構式：



## 特性

- 無色透明液體
- 難溶於水
- 可溶於有機溶劑

## 來源

- 工業生產：化學工業製程

## 用途

- 還原試劑

## 危害

- 刺激眼睛、呼吸道
- 支氣管炎、肺炎
- 刺激皮膚
- 噁心

## 暴露場域

化學工業、實驗研究場所

## 防治措施

- 個人習慣：工作後儘速脫掉上衣，處理完相關污染物後徹底洗手
- 工作環境：供給充分新鮮空氣以補充排氣系統抽出的空氣、佩戴有效防毒口罩或面罩及手套。