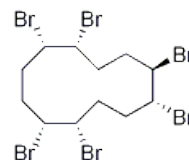


# β-六溴環十二烷

β-六溴環十二烷  
beta-hexabromocyclododecane  
Hexachloronaphthalene

分子式： $C_{10}H_2Cl_6$  結構式：



## 特性

- 白色結晶，有多種異構體。
- 溶於甲醇、乙醇、丙酮、醋酸戊酯。

## 來源

- 工業產生：先合成反·反·順環十二-1·5·9-三烯(亦見 10850)：將鈦酸丁酯和二乙基氯化鋁加入苯中，在低於 55°C 的溫度下加入丁二烯，經三聚合反應生成反·反·順環十二-1·5·9 三烯 (C<sub>12</sub>H<sub>18</sub>，[2765-79-9])。然後溴化而得。

## 用途

<工業>

- 聚丙烯塑料和纖維，聚苯乙烯泡沫塑料的阻燃。
- 滌綸織物阻燃後整理和維綸塗塑雙面革的阻燃。
- 聚苯乙烯、不飽和聚酯、聚碳酸酯、聚丙烯、合成橡膠等。

## 危害

<人體接觸>

- 引起慢性病。

## 暴露場域

化學工業、纖維業、塑膠工業、阻燃劑。

## 防治措施

- 工作環境：庫房通風低溫乾燥。