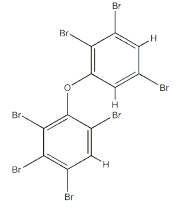


2,2',3,3',4,5',6-七溴二苯醚
2,2',3,3',4,5',6-heptabromodiphenyl ether < BDE-175 >

2,2',3,3',4,5',6-七溴二苯醚



分子式： $C_{12}H_3Br_7O$ 結構式：

特性

- 粉末狀固體。

來源

- 工業產生。

用途

<工業>

危害

<人體危害>

- 噁心、嘔吐、腹痛、沒有食慾、黃疸、肝臟損傷、昏迷嚴重可能死亡。
- 可能同時產生頭痛、暈眩、昏睡、緊張、失去性慾以及肌肉關節疼痛等症狀。

暴露場域

化學工業。

防治措施

- 工作環境：洩漏區保持通風。